



Avant-projet de plan

Information publique

Branche / Prayon / La Seiloz / La Fouly

5/5

Echelle : 1 :2'000

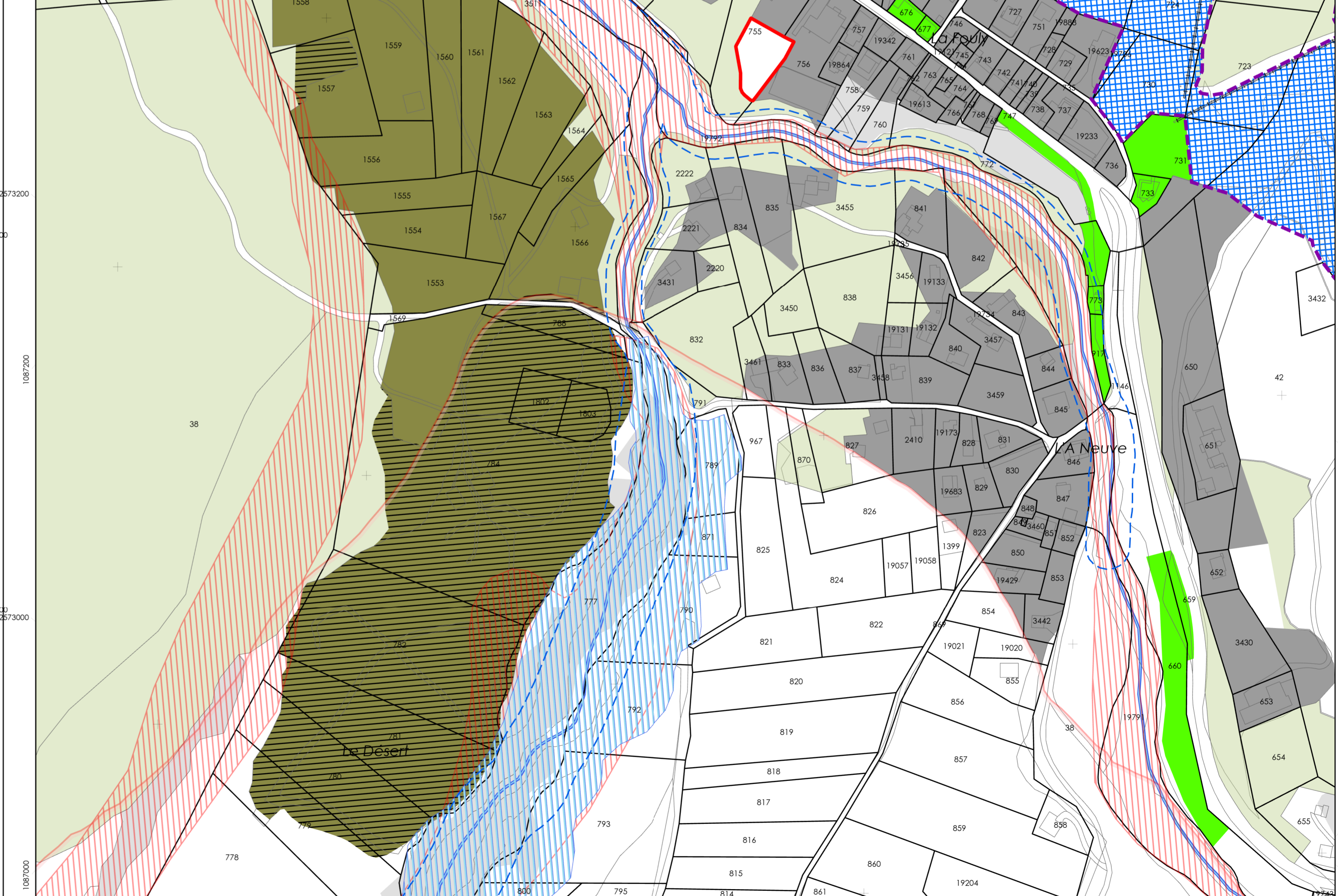
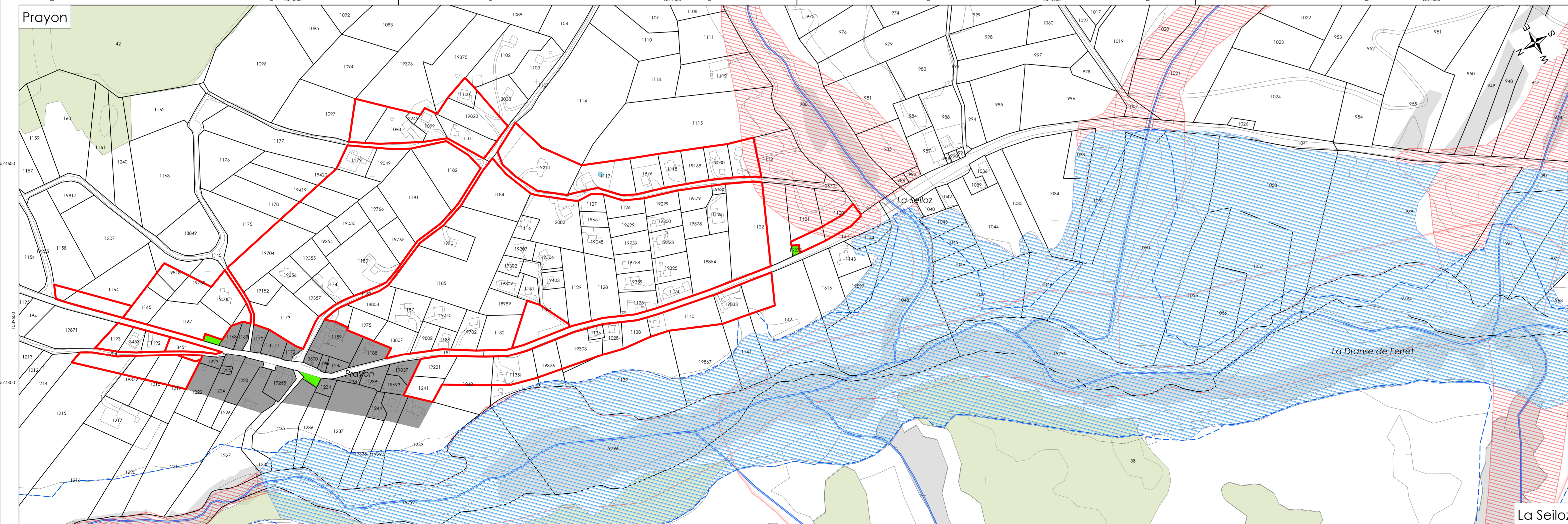
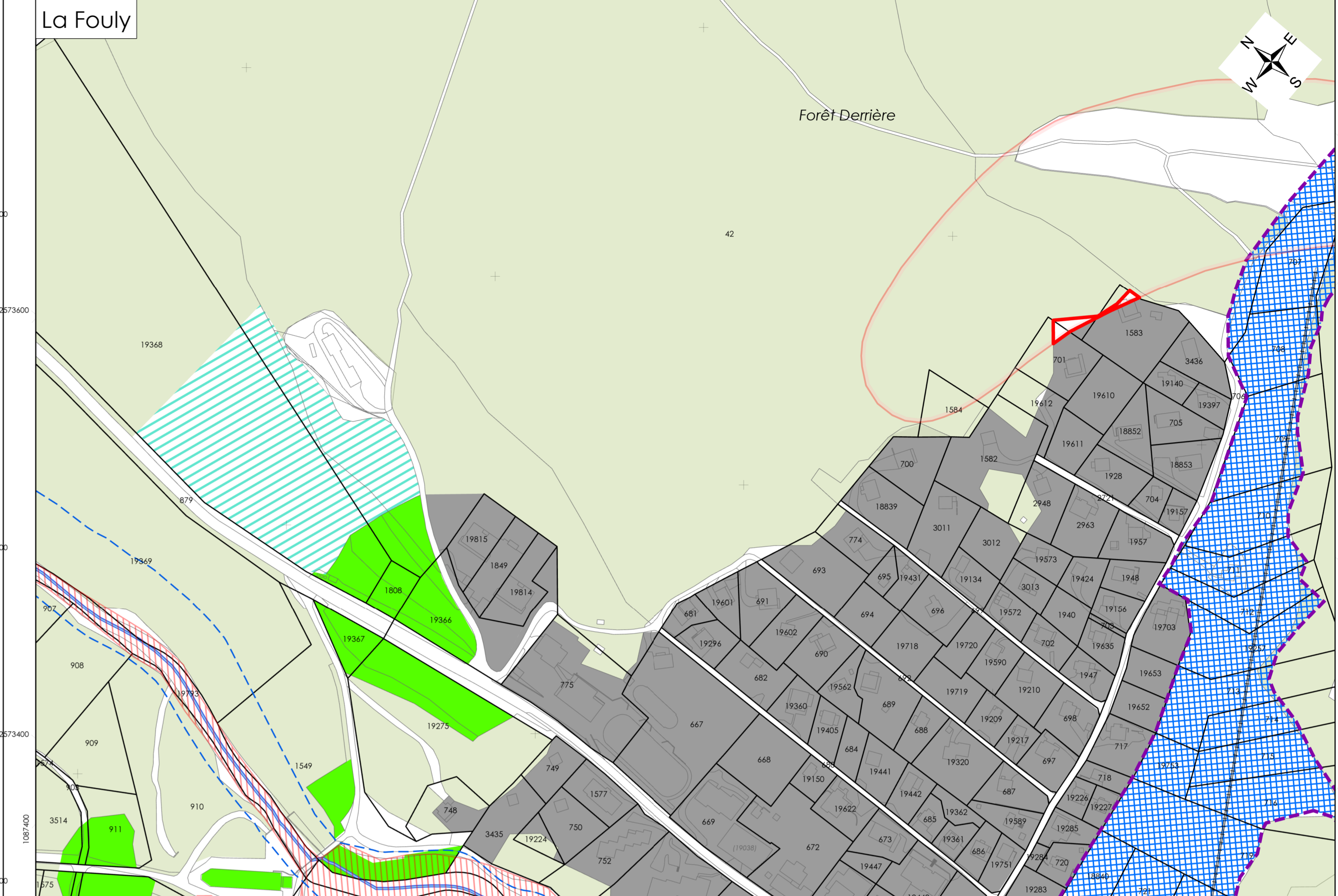
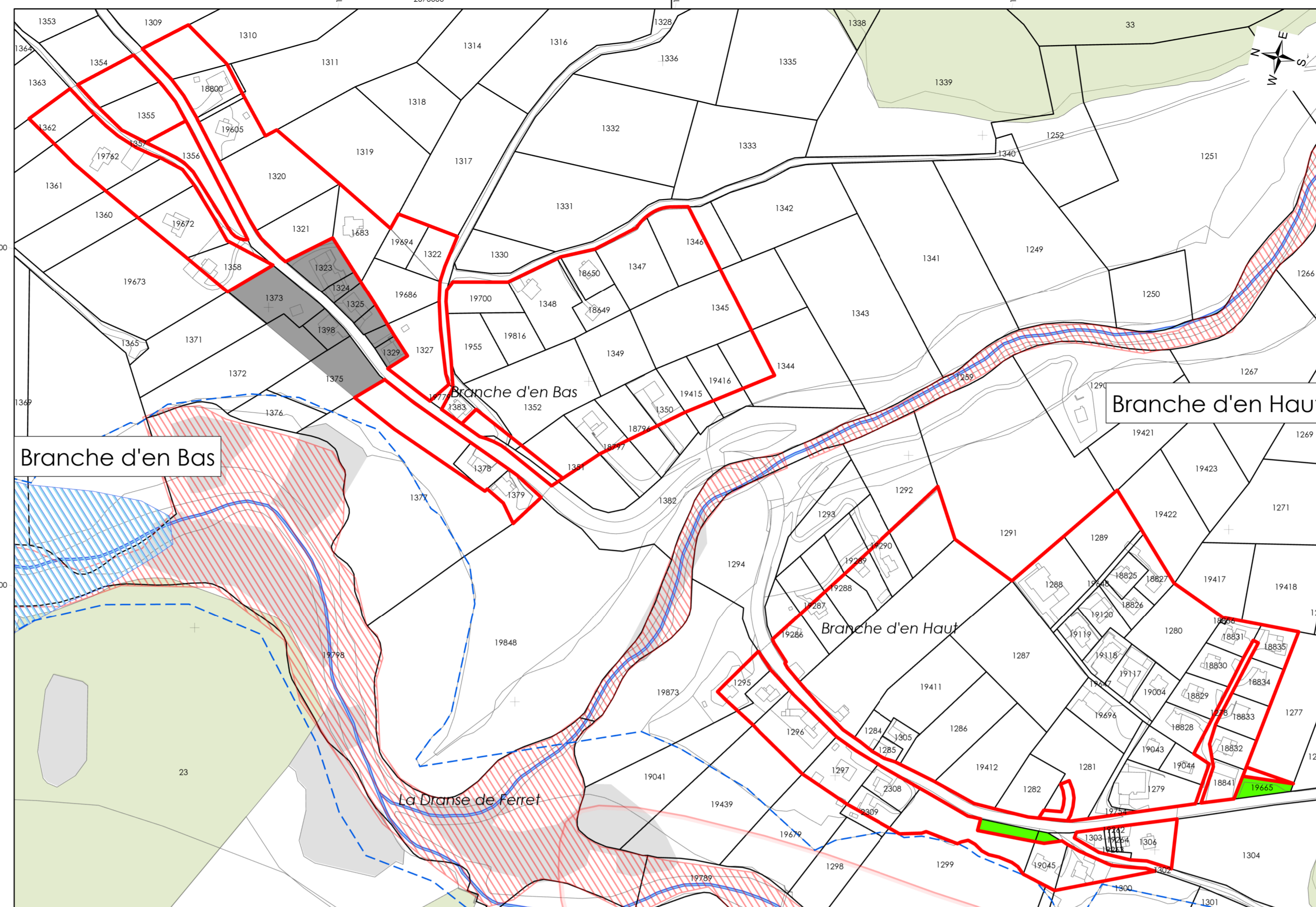
Légende

- Affectation du sol**
- Zones à bâtir proposées**
 - zone à bâtir
 - zone de constructions et d'installations publiques
 - zone camping
 - zone d'affectation différée (ZAD)
 - zone destinée à la pratique des activités sportives liées au domaine skiable
 - Projet d'extension du camping
- Férimètres des PAS en vigueur**
 - PAD "Domaine skiable Champex-Lac" (dici)
- Zones agricoles**
 - zones agricoles
 - zones incultes
- Zones de protection**
 - zones alluviales d'importance nationale

A file indicatif

- Zones de danger hydrologique**
 - danger élevé
 - danger d'avalanches
 - danger élevé
- Espace réservé aux eaux superficielles (ERE)**
 - ERE
 - Cours d'eau
 - aire forestière
 - Remoindres mécaniques
 - Limites communales

N.B. fond cadastral et bâtiments selon état au 07.12.2021



Version : information publique				Auteur du projet :	
Date	Projeté	Dessiné	Contrôlé		
20.04.2022	AFD/RC	RC/OE	AFD		
...		
...		
...		
...		
...		

Source : Office fédéral de topographie
Reproduction autorisée par le CC-BY-NC - canton du Valais

Av. du Rothorn 10
3940 Sierre
+41 27 451 75 75
info@bisa.ch

bisa
aménagement du territoire

Document 5/5