



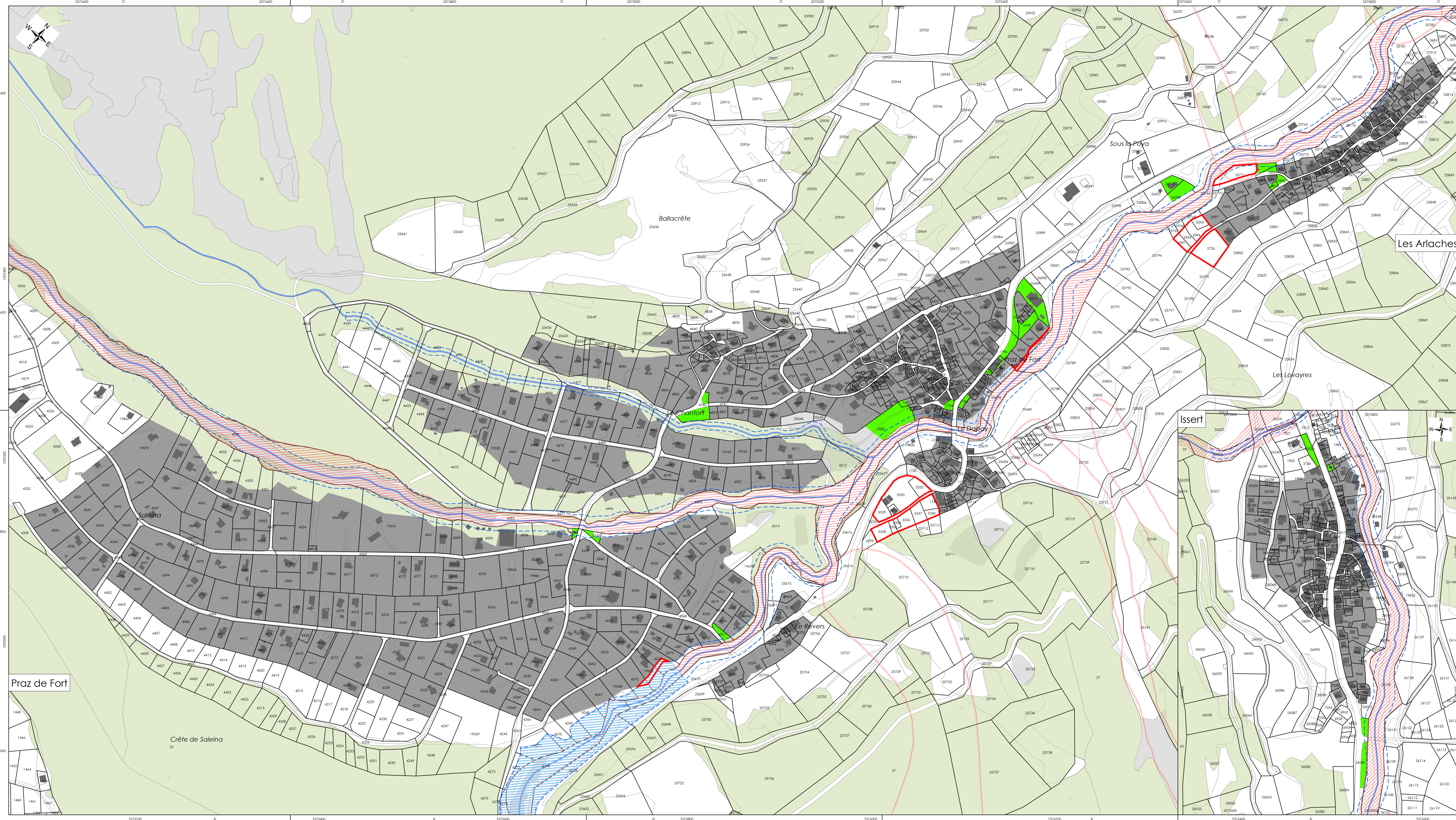
Avant-projet de plan

Information publique

Praz de Fort / Les Arlaches / Issert

4/5

Echelle : 1 : 2'000



Version : information publique

Date	Projeté	Dessiné	Contrôlé
20.04.2022	AFD	RC/OE	AFD
...
...
...
...

Source : Office fédéral de topographie
Reproduction autorisée par le CC-BY-NC - canton du Valais

Auteur du projet :
bisa aménagement du territoire
Av. du Rothorn 10
3940 Sierre
+41 27 451 75 75
info@bisasierre.ch

Document 4/5

- Légende**
- Affectation du sol**
 réduction des zones destinées à l'habitat
- Zones à bâtir proposées**
 zone à bâtir
 zone de constructions et d'installations publiques
- Zones agricoles**
 zones agricoles
 zones incultes
 zones alluviales d'importance nationale
- Zones de danger hydrologique**
 approuvées le 20 novembre 2019 (sauf sect. camping à La Fouly)
 danger élevé
 danger élevé
- Zones de danger d'avalanches**
 approuvées le 17 novembre 2021
 danger élevé
 danger élevé
- Zones de danger géologique**
 en cours d'approbation
 danger élevé
 danger élevé
- Zones de protection des eaux souterraines**
 zone S1, approuvée
 zone S2, approuvée
 zone S3, approuvée
 zone S1, provisoire
 zone S2, provisoire
 zone S3, provisoire
 Cours d'eau
- Espace réservé aux eaux superficielles (ERE)**
 approuvé le 5 juin 2019
 ERE
 aire forestière
 limites communales