



Canton du Valais
COMMUNE D'ORSIERES

Avant-projet de plan Information publique

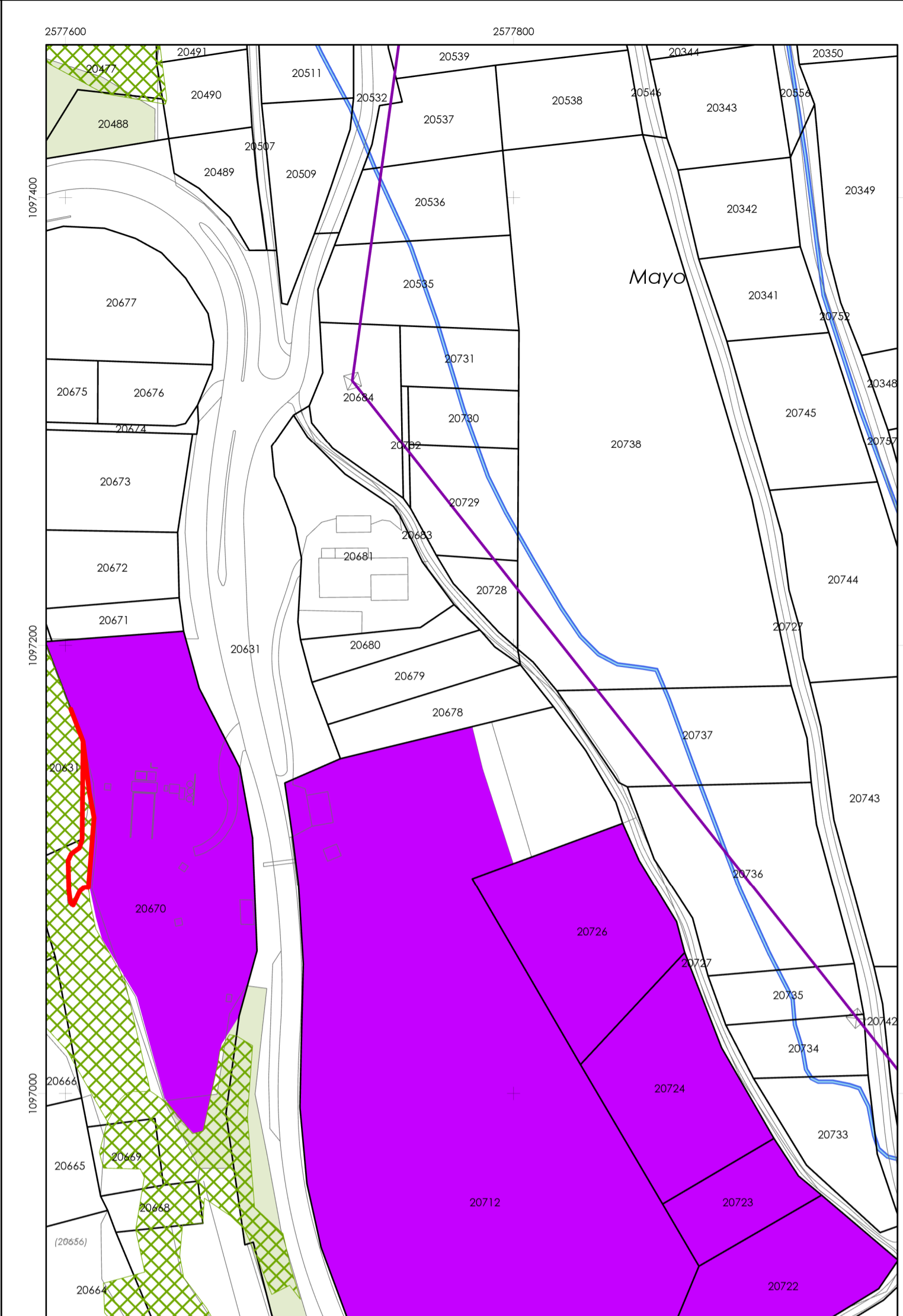
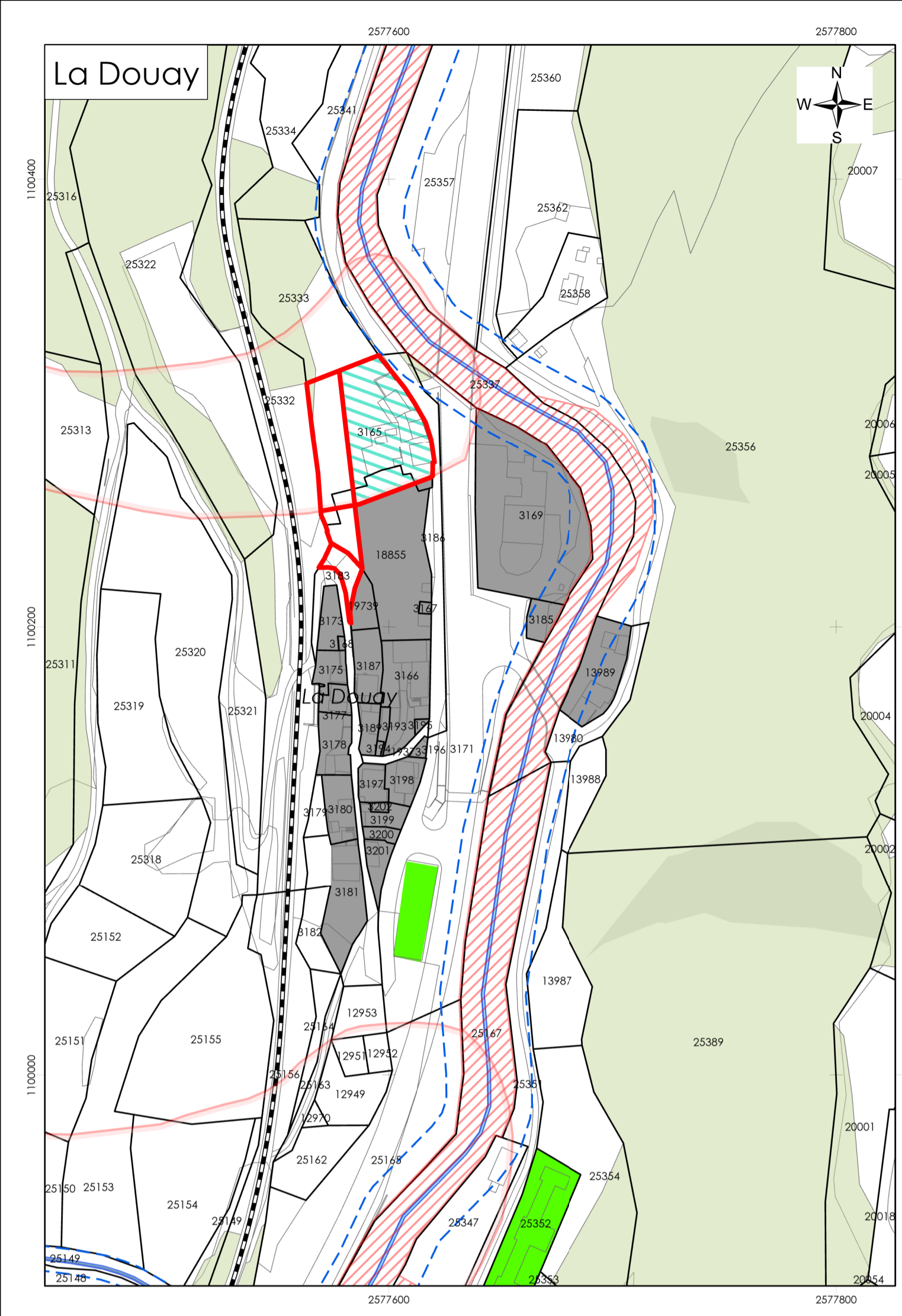
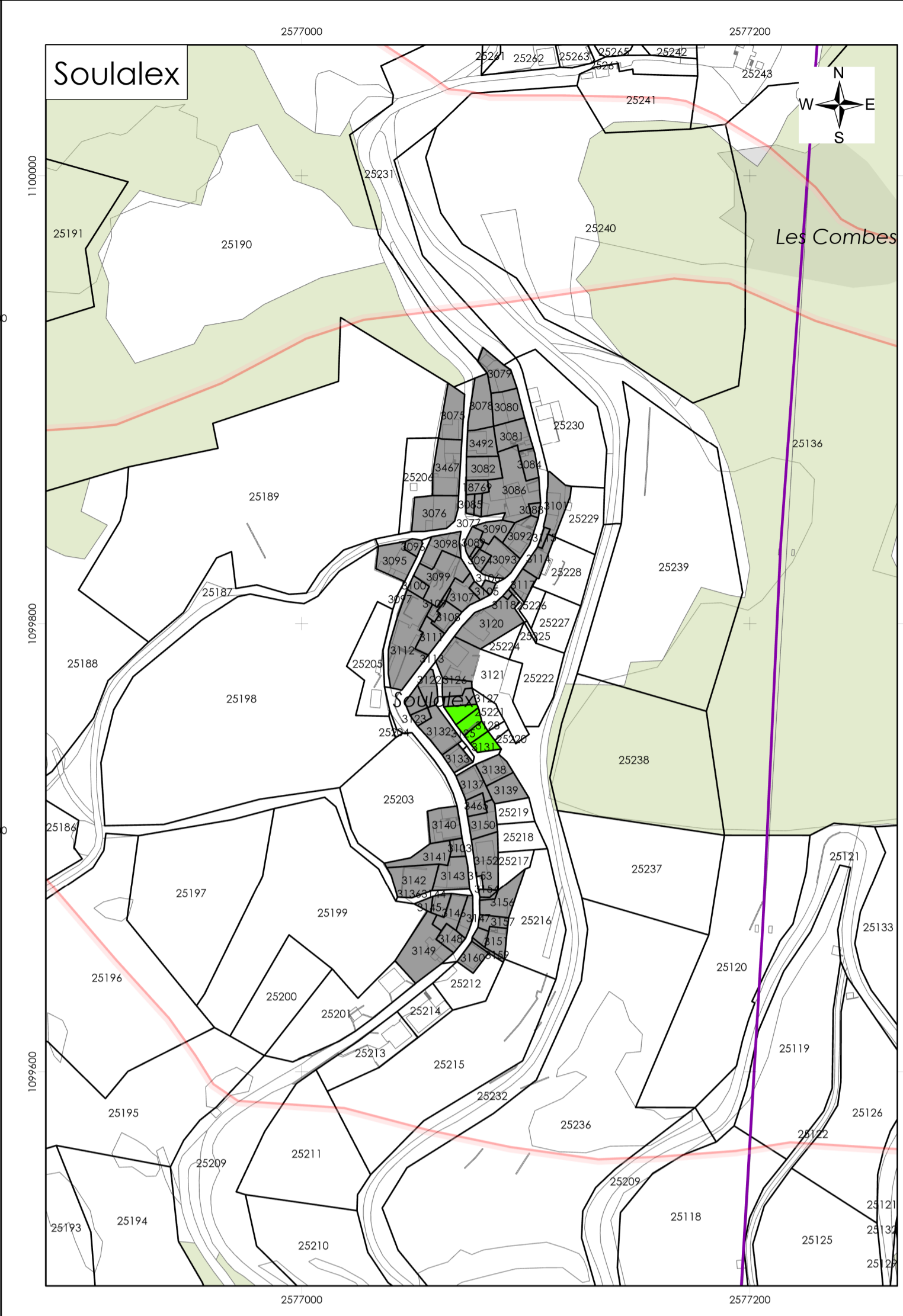
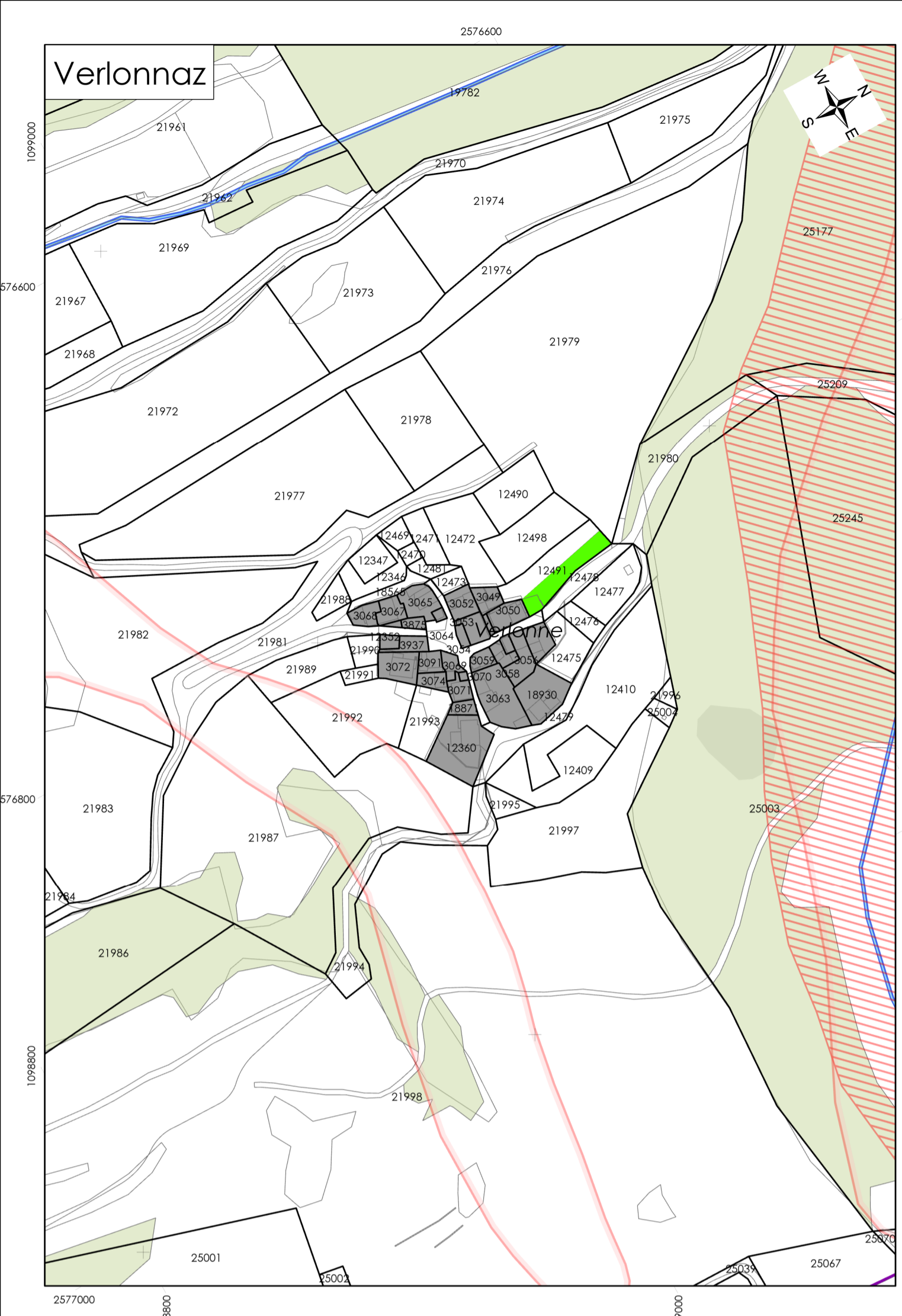
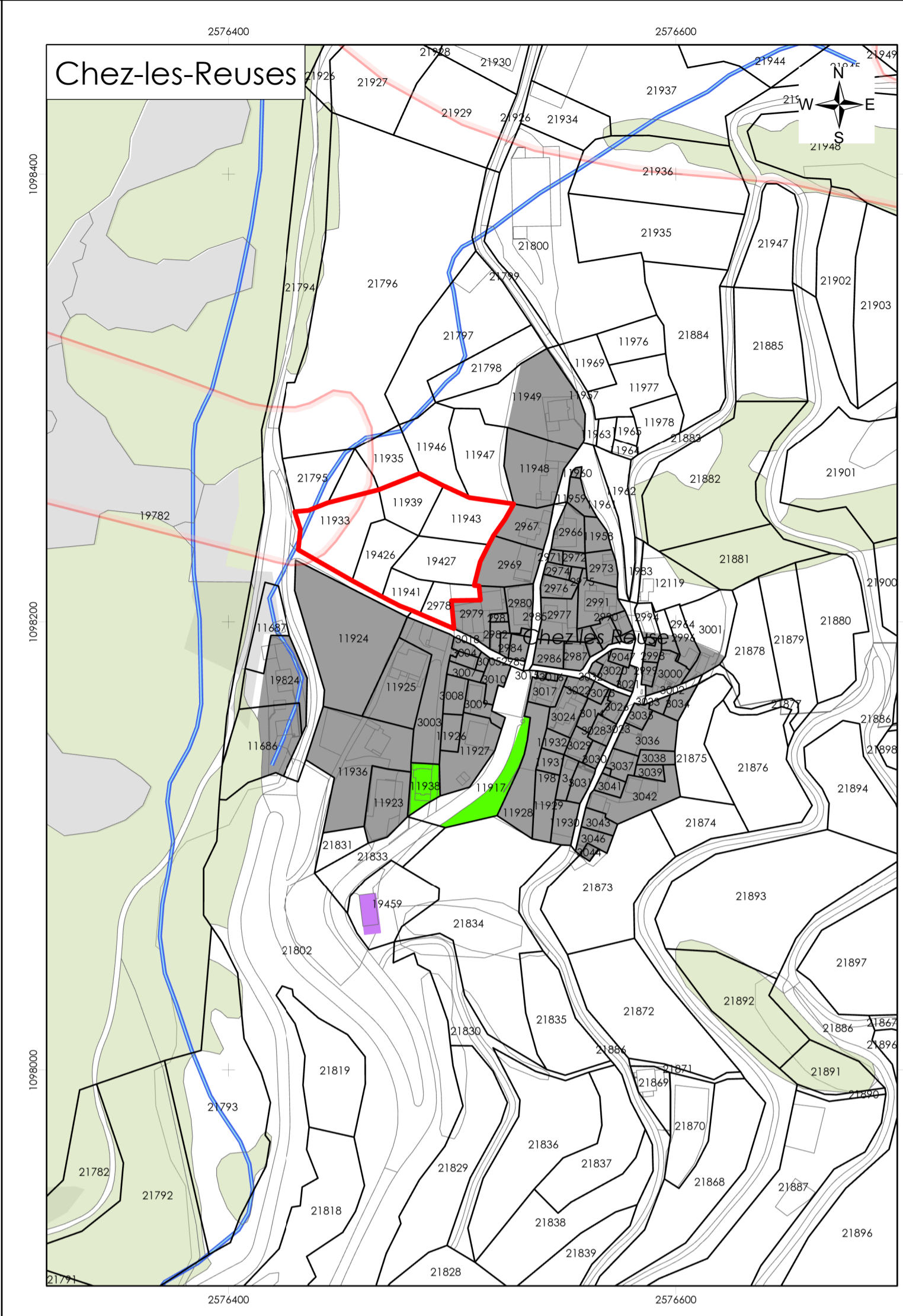
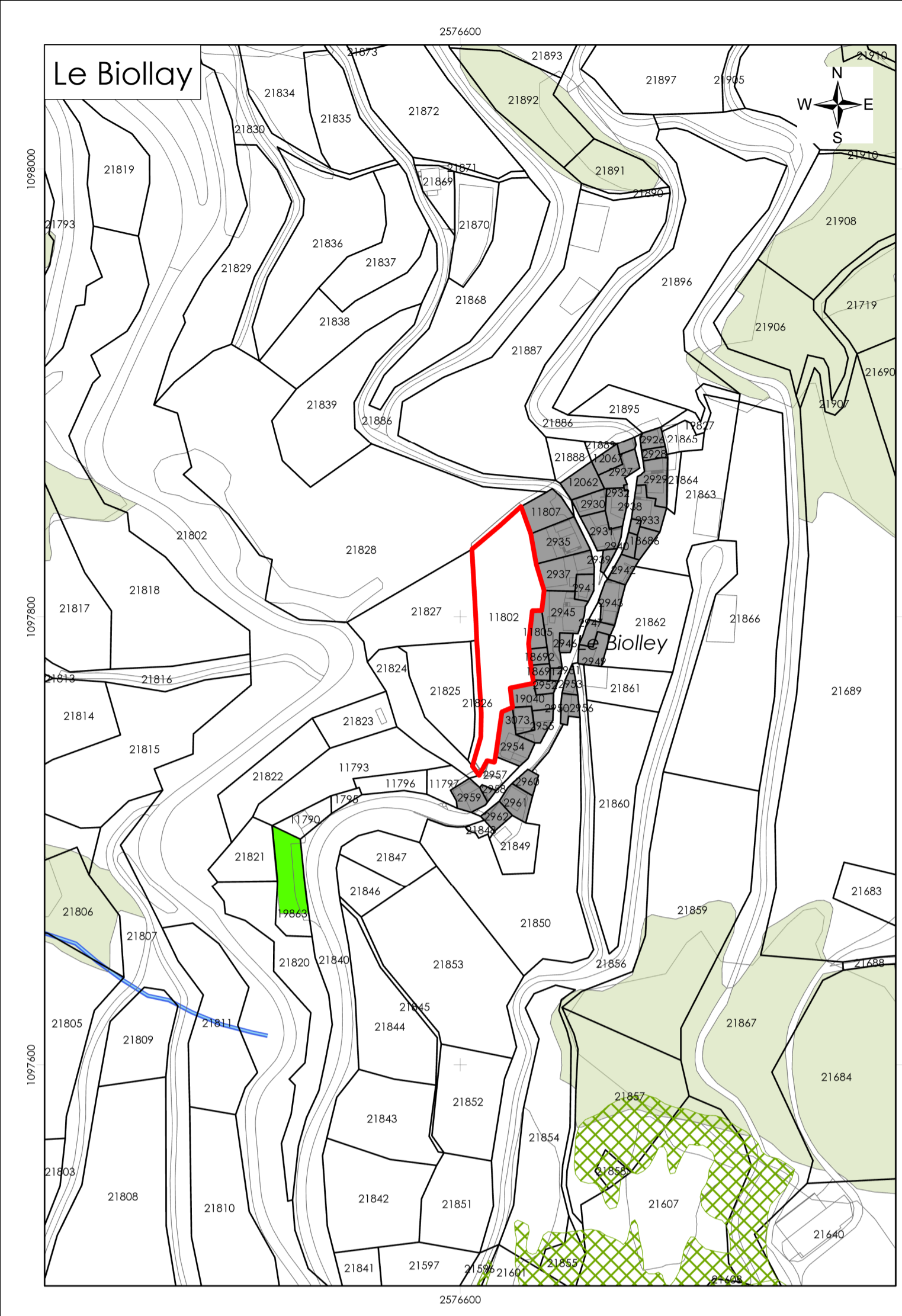
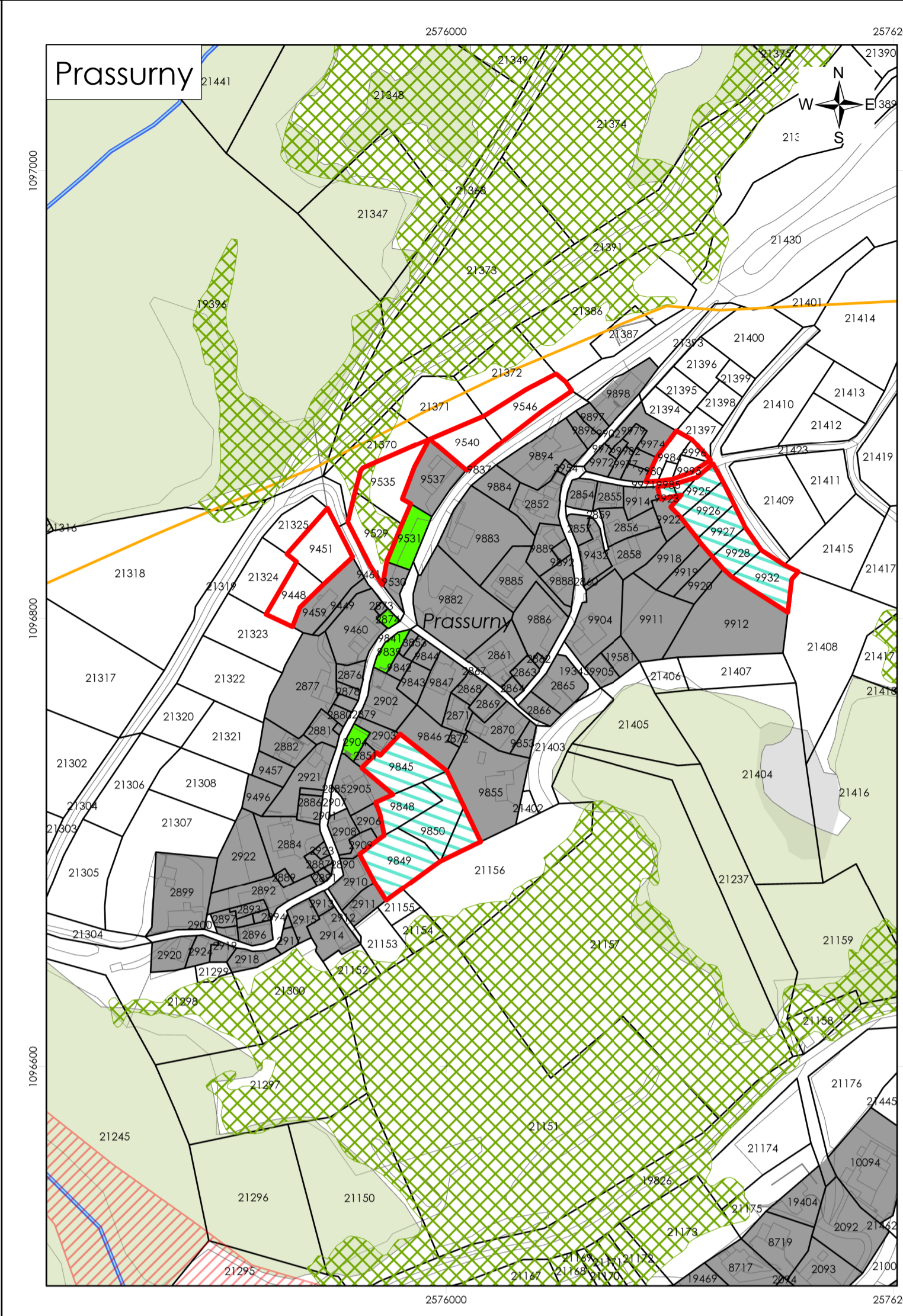
Prassurny / Le Biollay / Chez-les-Reuses / Verlonnaz / Soulaïex / La Douay
Commeire / Reppaz / La Rosière / Chamolle / Senaire / Churez / La Creuse

2/5
Echelle : 1 : 2'000

Version : information publique			
Date	Projet	Dessiné	Contrôlé
20.04.2022	AFD/RC	KC/OE	AFD
...
...
...
...
...
...
...
...

Source : Office fédéral de topographie
Reproduction autorisée pour le CC-BY - canton du Valais

Auteur du projet : **bisa**
Av. du Rothorn 10
3900 Sion
+41 27 481 75 75
info@bisa.ch



- Légende**
- Affectation du sol**
- Affectation des zones destinées à l'habitat
 - Zones à bâtir**
 - zone à bâtir
 - zone artisanale
 - zone de constructions et d'installations publiques
 - zone camping
 - zone d'extension et de projets de mobilité
 - zone d'infrastructure aérienne (ZAI)
 - Zones à aménager**
 - zone à aménager
 - Zones agricoles**
 - zone agricole
 - zone pastorale
 - Zones de protection**
 - zones et ouvrages sous compétence nationale (PNS)
- A titre indicatif**
- Zones de danger hydrologique
 - zone S1, approuvée
 - zone S2, approuvée
 - zone S3, approuvée
 - zone S1, provisoire
 - zone S2, provisoire
 - zone S3, provisoire
 - Zones de danger d'avalanches
 - zone S1, approuvée
 - zone S2, approuvée
 - zone S3, approuvée
 - zone S1, provisoire
 - zone S2, provisoire
 - zone S3, provisoire
 - Zones de danger géologique
 - en cours d'approbation
 - zone S1, approuvée
 - zone S2, approuvée
 - zone S3, approuvée
 - zone S1, provisoire
 - zone S2, provisoire
 - zone S3, provisoire
 - Espace réservé aux eaux superficielles (ERE)
 - ERE
 - Clief d'effet
 - clief filtrante
 - lignes à haute tension
 - limites communales

